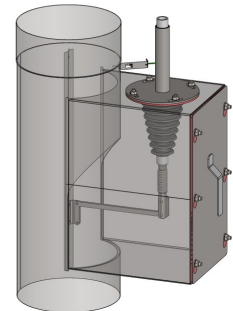


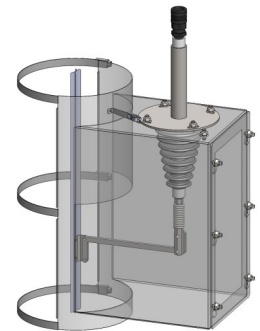
Produkteübersicht OekoTube-Inside

| OekoTube-Inside Ø 130 mm - Ø 200 mm | |
|-------------------------------------|------------------------------|
| Art. Nr. | Bezeichnung |
| 1.100707 | OekoTube-Inside 130, L500 mm |
| 1.100711 | OekoTube-Inside 150, L500 mm |
| 1.100714 | OekoTube-Inside 180, L500 mm |
| 1.100717 | OekoTube-Inside 200, L500 mm |



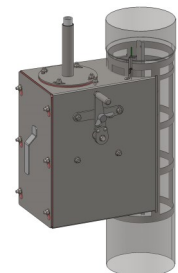
OekoTube-Inside, L500 mm

| OekoTube-Inside Ø 130 mm - Ø 200 mm Rauchrohrmontage für die Nachrüstung | |
|--|--------------------------------------|
| Art. Nr. | Bezeichnung |
| 1.100706 | OekoTube-Inside 130 Rauchrohrmontage |
| 1.100709 | OekoTube-Inside 150 Rauchrohrmontage |
| 1.100713 | OekoTube-Inside 180 Rauchrohrmontage |
| 1.100716 | OekoTube-Inside 200 Rauchrohrmontage |



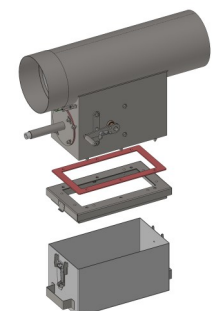
OekoTube-Inside Rauchrohrmontage

| OekoTube-Inside mit halbautomatischer Abreinigung (vertikaler Einbau) | |
|---|--|
| Art. Nr. | Bezeichnung |
| 1.101093 | OekoTube-Inside 150 halbautomatisch, L570 mm |
| 1.100847 | OekoTube-Inside 180 halbautomatisch, L570 mm |
| 1.100848 | OekoTube-Inside 200 halbautomatisch, L570 mm |



OekoTube-Inside mit halbautomatischer Abreinigung (vertikal)

| Staubbox für horizontalen Einbau | |
|---|---|
| ermöglicht den horizontalen Einbau in Kombination mit dem OekoTube-Inside mit halb- | |
| Art. Nr. | Bezeichnung |
| 1.101292 | Staubbox mit Adapter, für horizontalen Einbau |

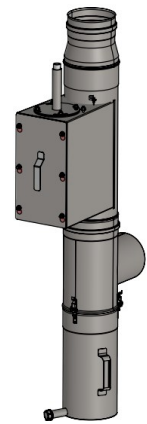


Staubbox, ermöglicht den horizontalen Einbau des OekoTube-Inside

Anschlussset vertikal

bestehend aus T-Stück, Staubbehälter L310 mm , Reduktion, 2 Klemmbänder

| Art. Nr. | Beschreibung |
|----------|--|
| 1.100876 | Anschlussset - Kesselstutzen 100 → OTi 130 |
| 1.101341 | Anschlussset - Kesselstutzen 100 → OTi 150 |
| 1.100877 | Anschlussset - Kesselstutzen 100 → OTi 180 |
| 1.101479 | Anschlussset - Kesselstutzen 113 → OTi 130 |
| 1.101480 | Anschlussset - Kesselstutzen 113 → OTi 150 |
| 1.101020 | Anschlussset - Kesselstutzen 130 → OTi 130 |
| 1.100878 | Anschlussset - Kesselstutzen 130 → OTi 150 |
| 1.100879 | Anschlussset - Kesselstutzen 130 → OTi 180 |
| 1.101021 | Anschlussset - Kesselstutzen 150 → OTi 150 |
| 1.100880 | Anschlussset - Kesselstutzen 150 → OTi 180 |
| 1.101137 | Anschlussset - Kesselstutzen 180 → OTi 180 |
| 1.100882 | Anschlussset - Kesselstutzen 200 → OTi 200 |

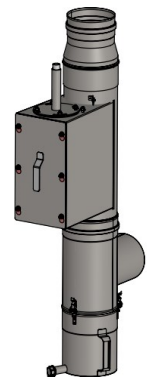


Anschlussset
T-Stück, Staubbehälter
L310mm, Reduktion und
2 Klemmbänder

Anschlussset vertikal kurz

bestehend aus T-Stück, Staubbehälter L180 mm , Reduktion, 2 Klemmbänder

| Art. Nr. | Beschreibung |
|----------|---|
| 1.101338 | Anschlussset kurz - Kesselstutzen 100 → OTi 130 |
| 1.101340 | Anschlussset kurz - Kesselstutzen 100 → OTi 150 |
| 1.101339 | Anschlussset kurz - Kesselstutzen 100 → OTi 180 |
| 1.101489 | Anschlussset kurz - Kesselstutzen 113 → OTi 130 |
| 1.101491 | Anschlussset kurz - Kesselstutzen 113 → OTi 150 |
| 1.101139 | Anschlussset kurz - Kesselstutzen 130 → OTi 130 |
| 1.101060 | Anschlussset kurz - Kesselstutzen 130 → OTi 150 |
| 1.101061 | Anschlussset kurz - Kesselstutzen 130 → OTi 180 |
| 1.101140 | Anschlussset kurz - Kesselstutzen 150 → OTi 150 |
| 1.101062 | Anschlussset kurz - Kesselstutzen 150 → OTi 180 |
| 1.101141 | Anschlussset kurz - Kesselstutzen 180 → OTi 180 |
| 1.101142 | Anschlussset kurz - Kesselstutzen 200 → OTi 200 |

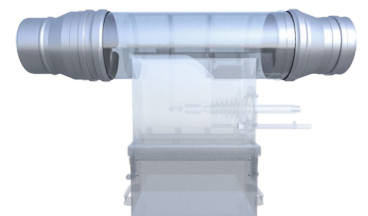


Anschlussset kurz
T-Stück, Staubbehälter
L180mm, Reduktion und
2 Klemmbänder

Anschlussset horizontal

bestehend aus 2 Reduktionen und 2 Klemmbänder

| Art. Nr. | Beschreibung |
|----------|---------------------------------------|
| 1.101478 | Anschlussset 100 → OTi 130 horizontal |
| 1.101477 | Anschlussset 100 → OTi 150 horizontal |
| 1.101487 | Anschlussset 113 → OTi 130 horizontal |
| 1.101484 | Anschlussset 113 → OTi 150 horizontal |
| 1.100944 | Anschlussset 130 → OTi 150 horizontal |
| 1.100886 | Anschlussset 130 → OTi 180 horizontal |
| 1.100889 | Anschlussset 150 → OTi 180 horizontal |

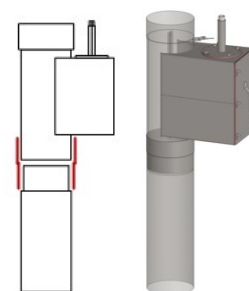


Anschlussset horizontal
2 Reduktionen und
2 Klemmbänder

Übergangsstück auf eingezogenes Rauchrohr - Enge Steckseite

z.B. Bertrams, SEM, Möck

| Art. Nr. | Beschreibung |
|--------------|---|
| 1.100930.130 | Übergang OTI eng auf Rauchrohr eng, DN 130 mm |
| 1.100930.150 | Übergang OTI eng auf Rauchrohr eng, DN 150 mm |
| 1.100930.180 | Übergang OTI eng auf Rauchrohr eng, DN 180 mm |
| 1.100930.200 | Übergang OTI eng auf Rauchrohr eng, DN 200 mm |

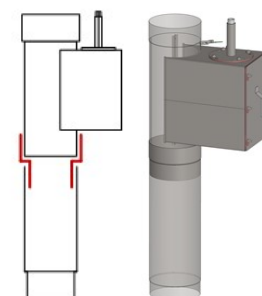


Übergang auf eingezogenes Rauchrohr, **enge** Steckseite

Übergangsstück auf eingezogenes Rauchrohr - Weite Steckseite

z.B. Bertrams, SEM, Möck

| Art. Nr. | Beschreibung |
|--------------|--|
| 1.100931.130 | Übergang OTI eng auf Rauchrohr weit, DN 130 mm |
| 1.100931.150 | Übergang OTI eng auf Rauchrohr weit, DN 150 mm |
| 1.100931.180 | Übergang OTI eng auf Rauchrohr weit, DN 180 mm |
| 1.100931.200 | Übergang OTI eng auf Rauchrohr weit, DN 200 mm |



Übergang auf eingezogenes Rauchrohr, **weite** Steckseite

Rauchrohrbogen 0-90°

mit Putzöffnung, einstellbar 0-90°

| Art. Nr. | Beschreibung |
|--------------|--|
| 1.100871.100 | Rauchrohrbogen 90° mit Putzöffnung, DN 100mm |
| 1.100871.113 | Rauchrohrbogen 90° mit Putzöffnung, DN 113mm |
| 1.100871.130 | Rauchrohrbogen 90° mit Putzöffnung, DN 130mm |
| 1.100871.150 | Rauchrohrbogen 90° mit Putzöffnung, DN 150mm |
| 1.100871.180 | Rauchrohrbogen 90° mit Putzöffnung, DN 180mm |
| 1.100871.200 | Rauchrohrbogen 90° mit Putzöffnung, DN 200mm |



Bogen 0-90°

Längenelement

Rauchrohrverlängerung 500mm, kürzbar

| Art. Nr. | Beschreibung |
|--------------|---------------------------------|
| 1.101528.100 | Längenelement DN 100mm, L 500mm |
| 1.101528.113 | Längenelement DN 113mm, L 500mm |
| 1.101528.130 | Längenelement DN 130mm, L 500mm |
| 1.101528.150 | Längenelement DN 150mm, L 500mm |
| 1.101528.180 | Längenelement DN 180mm, L 500mm |
| 1.101528.200 | Längenelement DN 200mm, L 500mm |



Längenelement 500mm

Anzeige im Wohnbereich

| Art. Nr. | Beschreibung |
|----------|--------------------------------|
| 1.100985 | Statusanzeige für Innenbereich |
| 1.101321 | LCD-Anzeige für Innenbereich |



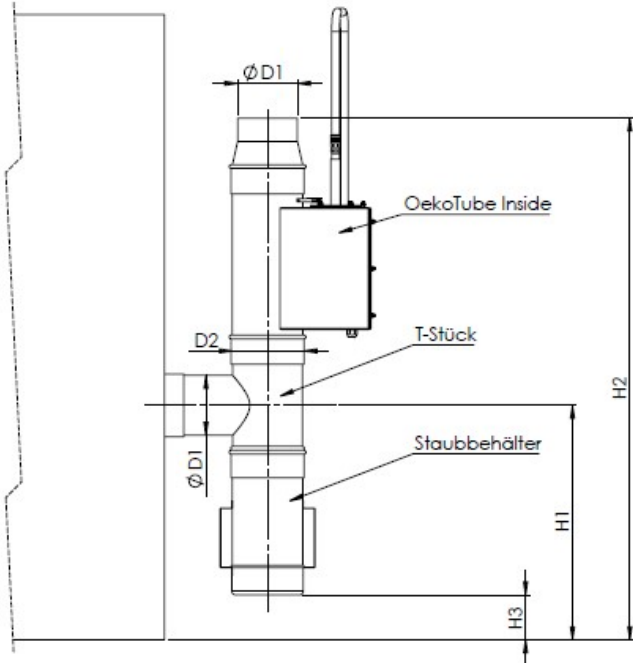
LED-Anzeige



LCD-Anzeige

Einbausituation OekoTube-Inside

Vertikal



Horizontal

